



日本液炭

N-Eco

炭酸ガス施用コントローラー

# グロウモア Pro

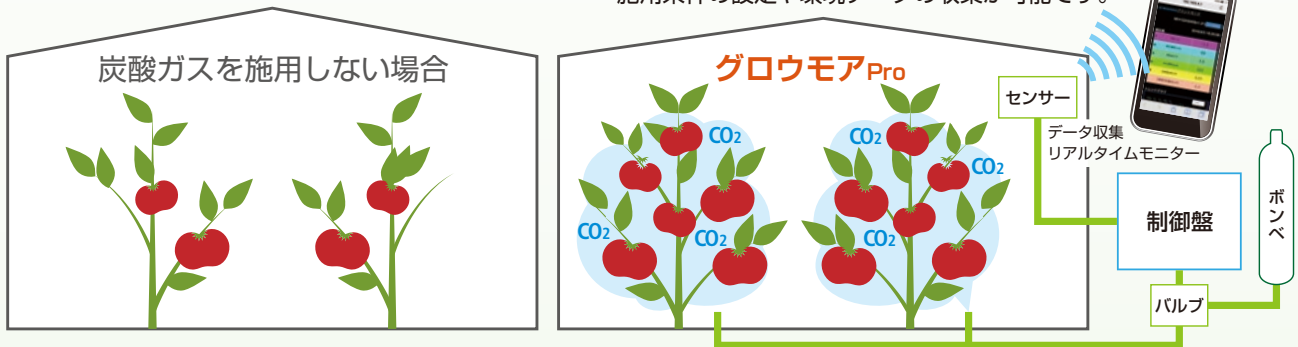
炭酸ガスの力で、農作物を大きく、美味しく。

日本液炭の炭酸ガス施用コントローラー「グロウモア Pro」は、  
温度、湿度、日射量、炭酸ガス濃度の4項目について、  
生産者のお好みに合わせた炭酸ガスの施用条件がフレキシブルに設定可能です。  
ハウス内の環境を常時モニタリングし、炭酸ガスの全自動施用を実現します。

炭酸ガス濃度と時刻のみ設定できる「グロウモア」もラインアップ。  
炭酸ガスの局所施用に関するご用命は、豊富なノウハウを持つ日本液炭にお任せください。

## 特長

スマートフォンやタブレットPC、パソコンを利用して、  
施用条件の設定や環境データの収集が可能です。



温度、湿度、日射量、炭酸ガス濃度の4項目について、炭酸ガスの施用条件がフレキシブルに設定可能。  
ハウス内の環境をセンサーがモニタリングし、設定した条件に合わせて炭酸ガスの自動施用を行います。

蓄積したモニタリングデータに基づき、施用条件の見直しも可能です。

4項目で施用条件を  
フレキシブルに設定



温度



湿度

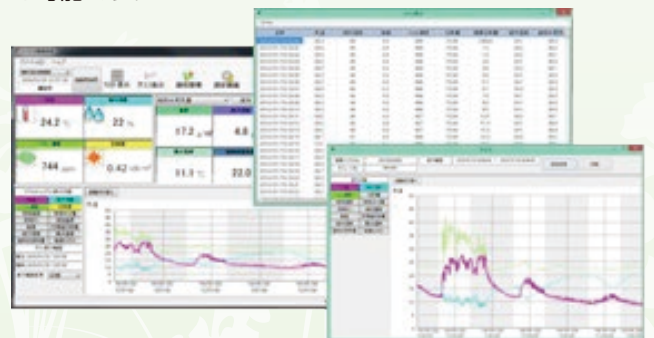


日射量



炭酸ガス濃度

設定条件に応じて、  
炭酸ガスを自動施用



## 主な仕様

	グロウモア Pro	グロウモア
電源	AC 100V 700W	AC 100V 700W
施用制御項目	炭酸ガス濃度、温度、湿度（飽差）、日射量 ※選択可能	炭酸ガス濃度、時刻
データ収録内容	炭酸ガス濃度、温度、湿度（飽差）、日射量	—
データ収録量	10年以上	—
通信方法	Wi-Fi、LAN	—
対応ブラウザ	Microsoft Internet Explorer <sup>®</sup> 、 Google Chrome <sup>®</sup> 、 Apple Safari <sup>®</sup>	—
主な機材	濃度測定器、制御盤、ポンベ集合装置、圧力調整器、施用チューブなど	

※各社の商標または登録商標です。

## 設置事例

トマト栽培



測定機器



施用チューブ

イチゴ栽培



測定機器



施用チューブ

## 炭酸ガス国内シェア No.1 日本液炭のサポート体制

日本液炭は、長年、炭酸ガスを利用した促成栽培の研究・開発に取り組み、豊富な経験と独自のノウハウを蓄積してきました。グロウモアの導入に際しては、作物によって異なる最適な施用量、タイミング、施用チューブの這わせ方など、当社が持てるノウハウのすべてを駆使して、お客様の収穫量アップをサポートします。



炭酸ガスの国内シェア No.1 を誇る日本液炭は、日本全国に営業拠点と生産拠点を展開。徹底した品質管理のもと、高品質な炭酸ガスの安定供給を実現しています。

[販売・代理店]

【製造・販売元】

## 日本液炭株式会社

〒108-0014 東京都港区芝4-1-23 三田NNビル8階  
TEL : 03-6722-2251 FAX : 03-6722-2257  
<http://www.n-eco.co.jp>